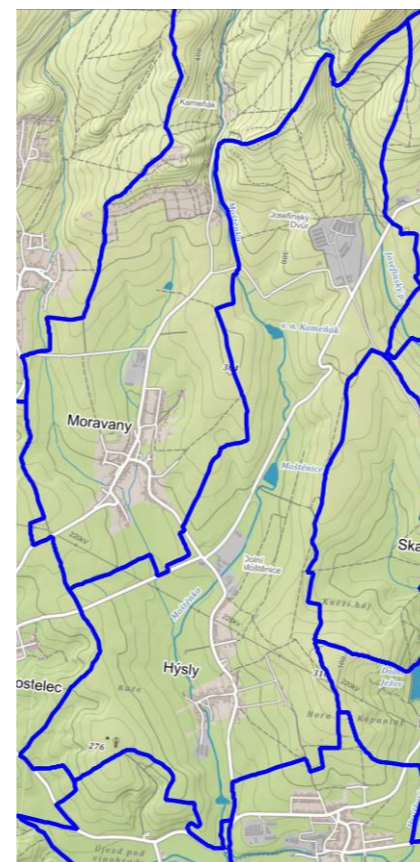


Koncepční dokumenty pro obce Kyjovska

Část 3 – Pasporty inženýrských sítí

Obec Hýsly – pasport kanalizace



Objednatel: Dobrovolný svazek obcí Severovýchod
Havlíčková 1398/49a
697 01 Kyjov

Zhotovitel: MK Consult, v.o.s.
Drážďanská 493/40
400 07 Ústí nad Labem

duben 2022

PRŮVODNÍ ZPRÁVA OBEC HÝSLY – PASPORT KANALIZAČNÍ SÍTĚ

Obsah

Průvodní zpráva	2
Úvod	2-3
Popis stokové sítě	3
Průzkum v terénu	3
Fotodokumentace	4-5
Tabulková část pasportu	6
Stoková síť	6-9
Šachty	10-11
Ostatní zařízení	12
Grafická část pasportu	13
Klad listů	13
List 1–9	14-18

1. Identifikační údaje

Objednatel:	Dobrovolný svazek obcí Severovýchod Havlíčkova 1398/49a 697 01 Kyjov IČ: 46937005
Zhotovitel:	MK Consult, v.o.s. Drážďanská 493/40, 400 07 Ústí nad Labem
Obec:	Hýsly
Katastrální území:	Hýsly [650480]

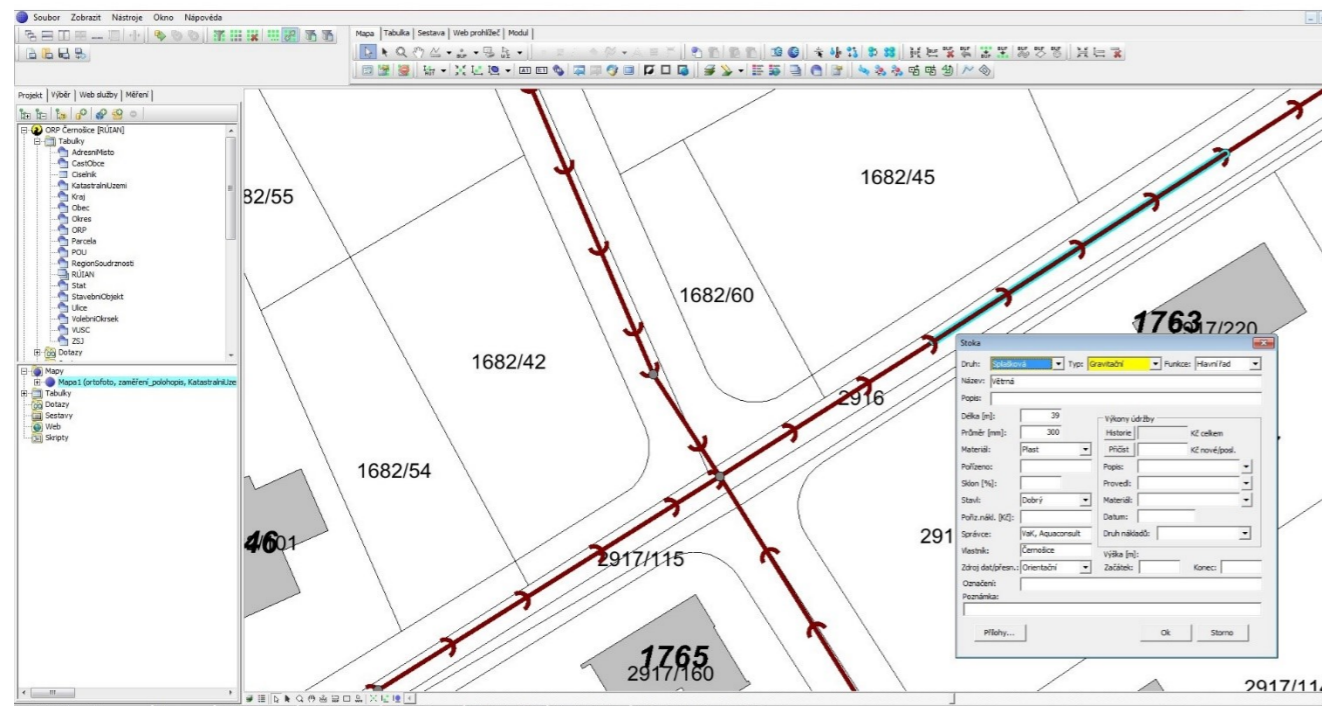
2. Úvod

Tento dokument představuje tištěnou podobu zpracované veřejné zakázky " Pasport inženýrských sítí", část kanalizace v obci Hýsly.

Objednatelem zakázky je Dobrovolný svazek obcí Severovýchod s podporou fondu EU (Evropský sociální fond - operační program Zaměstnanost). Cílem zakázky je zpracování pasportu (tj. evidence) kanalizační sítě v rámci území obce Hýsly.

Pasport je proveden na základě dostupného pasportu kanalizace z roku 2007 a kamerové inspekce vybraných stok. Nalezené prvky kanalizační sítě (šachty, vpustě, měrný objekt...) jsou zaneseny do digitální mapy včetně popisných informací. V rámci přesnosti je uvedena ve sloupci „zdroj dat“ hodnota „podle zaměření, orientační,...“. Z dat starého pasportu, které byly použity od obce, byla hodnota vyplněna jako „ostatní“.

Vlastní zpracování bylo provedeno v databázovém GIS Kompas 5:



ukázka z prostředí programu Kompas 5

Datové výstupy jsou vytvořeny pomocí exportu do příslušných formátů.

Ve smyslu zadávacích podmínek, resp. uzavřené smlouvy o dílo, jsou výstupy zpracovány ve třech podobách:

- Tištěný dokument (2 paré)
- Elektronická verze tištěné PDF a fotodokumentace (1x na DVD nosiči)
- Digitální formát pro implementaci do GIS obce (formát SHP v souřadném systému JTSK)

Vlastní obsah pasportu kanalizační sítě je na následujících stranách vytištěn ve formě seznamu prvků kanalizační sítě se základními údaji a mapových příloh, kde jsou jednotlivé prvky znázorněny nad katastrální mapou. Šachty a ostatní zařízení (PSOV, vpustě,..) jsou v grafické části označeny identifikačním číslem KID, které je rovněž v tabulkové části pasportu, aby bylo dosaženo provázání dat mezi tabulkovou a grafickou formou pasportu.

3. Popis stokové sítě

Obec Hýsly leží cca 4 km východně od města Kyjov a nachází se v nadmořské výšce cca 216 - 250 m.n.m. Charakter obce je zemědělský. V obci působí jenom menších producenti odpadních vod / odpadní vody z nemovitostí. Přes obec protéká tok Moštěnka, který ústí do toku Hruškovice a ten ústí do Kyjovky. Nad obcí na toku Moštěnka se nachází dvě tzv. suché nádrže, které jsou ve správě ZVHS Brno, pracoviště Hodonín, dále ještě další nádrž, tzv. „Hýselská přehrada“.

Obec Hýsly má v současné době 416 trvale žijících obyvatel. Zástavbu obce tvoří rodinné domy, u obce se nachází zemědělské družstvo (v současnosti mimo provoz).

Stoková síť v obci Hýsly byla budována postupně, především v rámci tzv. akcí Z, jako kanalizace jednotná pro odvedení splaškových a dešťových vod. V části obce se v současné době kanalizace nenachází. V obci je vybudováno více stok a jsou vedeny co nejkratší cestou do recipientu Moštěnka. Výstavba stok probíhala chaoticky, nekoncepčně a výstavba byla prováděna svépomocí (tzv. akce „Z“).

Stoky jsou provedeny především z betonových trub DN300 – 800 a celková délka kanalizačních řadů je 3 608 m.

3. Průzkum v terénu

V rámci terénního průzkumu byly vyhledávány šachty stokové sítě a také dešťové vpustě, které jsou připojeny do jednotné kanalizace. Zaměřovala se hloubka šachet a určovala jejich pozice do katastrálních map. V křížení stok se poklop šachty otevřel a zjišťoval se průběh stok, popř. zaústění přípojek do šachty. Získaná data z terénu byla zpracována do GIS.

Fotodokumentace stokové sítě:



Vyústění stoky III



Vyústění stoky II



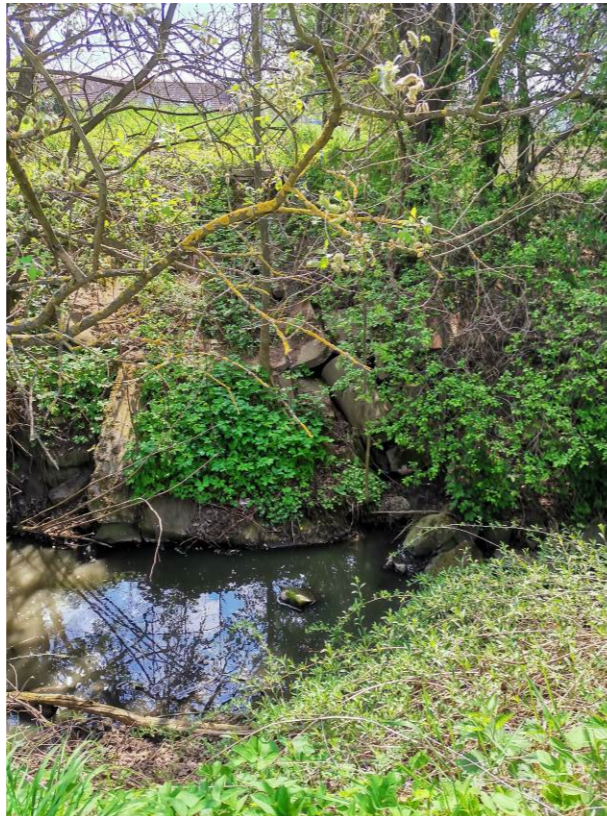
Šachty na začátku stoky III



vyústění stoky IV.b



Vyústění stoky I



Vyústění stoky V



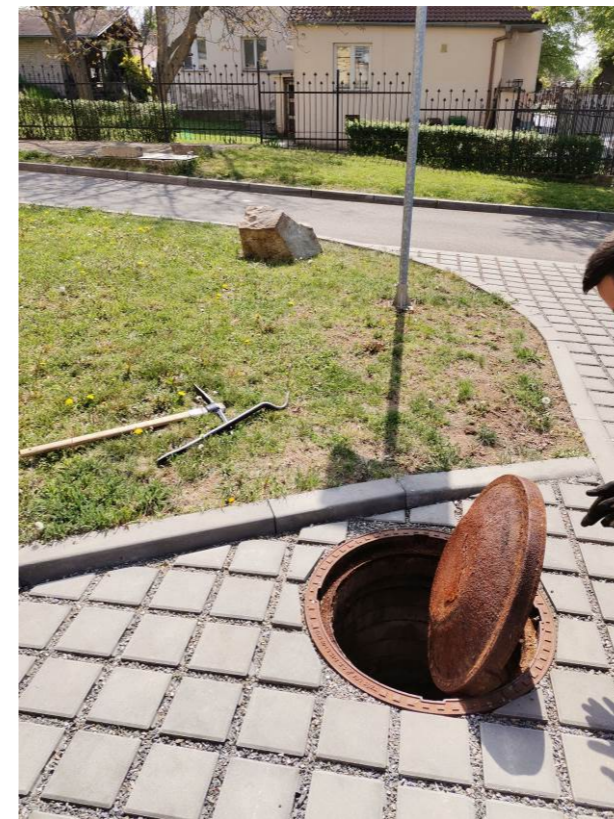
Nátok stoky IV.b.1



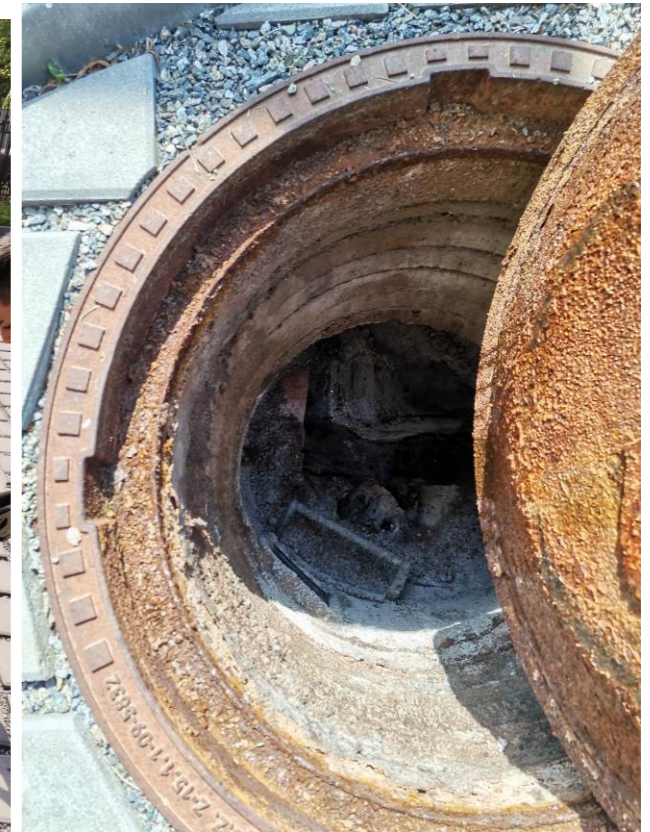
Nátok stoky II.c



Nátok stoky II



Šachta ID77 v lokalitě u bytovek



Ústí nad Labem 25. 4. 2022

MK Consult, v.o.s.
Drážďanská 493/40, 400 07 Ústí n. L.
IČ: 254 72 593, tel.: 475 500 408

Ing. Miroslav Šíkula
ředitel

PASPORT KANALIZACE V OBCI HÝSLY - STOKOVÁ SÍŤ														
KID	Označení	Druh	Typ	Název	Popis	Délka [m]	Průměr [mm]	Materál	Požíženo	Stav	Správce	Vlastník	Funkce	Zdroj dat / přesnost
1	I	jednotná	gravitační	Hýsly - k hřišti	výúst' V1	16	500	beton		dobrý	obec Hýsly	obec Hýsly	hlavní řad	podle zaměření
2	I	jednotná	gravitační	Hýsly - k hřišti		2	500	beton		dobrý	obec Hýsly	obec Hýsly	hlavní řad	podle zaměření
3	I	jednotná	gravitační	Hýsly - k hřišti		30	600	beton		dobrý	obec Hýsly	obec Hýsly	hlavní řad	podle zaměření
4	I	jednotná	gravitační	Hýsly - k hřišti		25	600	beton		dobrý	obec Hýsly	obec Hýsly	hlavní řad	podle zaměření
5	I	jednotná	gravitační	Hýsly - k hřišti		31	600	beton		dobrý	obec Hýsly	obec Hýsly	hlavní řad	podle zaměření
6	I	jednotná	gravitační	Hýsly - k hřišti		30	600	beton		dobrý	obec Hýsly	obec Hýsly	hlavní řad	podle zaměření
7	I	jednotná	gravitační	Hýsly - k hřišti		40	600	beton		dobrý	obec Hýsly	obec Hýsly	hlavní řad	podle zaměření
8		dešťová	gravitační	Hýsly - k hřišti	výúst' V8	8	600	beton		dobrý	obec Hýsly	obec Hýsly	hlavní řad	podle zaměření
9		dešťová	gravitační	Hýsly - k hřišti	výúst' V9	10	400	beton		dobrý	obec Hýsly	obec Hýsly	hlavní řad	podle zaměření
10	I.a	jednotná	gravitační	Hýsly - k hřišti		35	500	beton		vyhovující	obec Hýsly	obec Hýsly	hlavní řad	orientační
11		dešťová	gravitační	Hýsly - k hřišti		1	200	beton		vyhovující	obec Hýsly	obec Hýsly	přípojka	orientační
12		dešťová	gravitační	Hýsly - k hřišti		1	200	beton		dobrý	obec Hýsly	obec Hýsly	přípojka	orientační
13	II	jednotná	gravitační	Hýsly - ke kapli sv. Prokopa	výúst' V2	41	800	beton		dobrý	obec Hýsly	obec Hýsly	hlavní řad	podle zaměření
14	II	jednotná	gravitační	Hýsly - ke kapli sv. Prokopa		40	800	beton		dobrý	obec Hýsly	obec Hýsly	hlavní řad	podle zaměření
15	II	jednotná	gravitační	Hýsly - ke kapli sv. Prokopa		39	700	beton		dobrý	obec Hýsly	obec Hýsly	hlavní řad	orientační
16	II	jednotná	gravitační	Hýsly - ke kapli sv. Prokopa		40	700	beton		dobrý	obec Hýsly	obec Hýsly	hlavní řad	podle zaměření
17	II	jednotná	gravitační	Hýsly - ke kapli sv. Prokopa		40	700	beton		dobrý	obec Hýsly	obec Hýsly	hlavní řad	podle zaměření
18	II	jednotná	gravitační	Hýsly - ke kapli sv. Prokopa		70	700	beton		dobrý	obec Hýsly	obec Hýsly	hlavní řad	podle zaměření
19	II	jednotná	gravitační	Hýsly - ke kapli sv. Prokopa		40	700	beton		dobrý	obec Hýsly	obec Hýsly	hlavní řad	podle zaměření
20	II	jednotná	gravitační	Hýsly - ke kapli sv. Prokopa		40	700	beton		dobrý	obec Hýsly	obec Hýsly	hlavní řad	podle zaměření
21	II	jednotná	gravitační	Hýsly - na Žádovice		21	800	beton		dobrý	obec Hýsly	obec Hýsly	hlavní řad	podle zaměření
22	II	jednotná	gravitační	Hýsly - na Žádovice		35	800	beton		dobrý	obec Hýsly	obec Hýsly	hlavní řad	podle zaměření
23	II	jednotná	gravitační	Hýsly - na Žádovice		53	800	beton		dobrý	obec Hýsly	obec Hýsly	hlavní řad	orientační
24	II	jednotná	gravitační	Hýsly - na Žádovice		27	800	beton		dobrý	obec Hýsly	obec Hýsly	hlavní řad	podle zaměření
25	II	jednotná	gravitační	Hýsly - na Žádovice		30	400	beton		dobrý	obec Hýsly	obec Hýsly	hlavní řad	podle zaměření
26	II.c	jednotná	gravitační	Hýsly - na Žádovice		46	500	beton		dobrý	obec Hýsly	obec Hýsly	hlavní řad	podle zaměření
27	II.b	jednotná	gravitační	Hýsly - na Žádovice		34	300	beton		dobrý	obec Hýsly	obec Hýsly	hlavní řad	podle zaměření
28	II.b	jednotná	gravitační	Hýsly - na Žádovice		6	300	beton		dobrý	obec Hýsly	obec Hýsly	hlavní řad	orientační
29	II.a	jednotná	gravitační	Hýsly - ke kapli sv. Prokopa		28	300	beton		dobrý	obec Hýsly	obec Hýsly	hlavní řad	podle zaměření
30		dešťová	gravitační	Hýsly - na Žádovice		2	200	beton		dobrý	obec Hýsly	obec Hýsly	přípojka	ostatní
31		dešťová	gravitační	Hýsly - na Žádovice		1	200	beton		dobrý	obec Hýsly	obec Hýsly	přípojka	orientační
32	III	jednotná	gravitační	Hýsly - ke kapli sv. Prokopa	výúst' V3	46	800	beton		dobrý	obec Hýsly	obec Hýsly	hlavní řad	podle zaměření
33	III	jednotná	gravitační	Hýsly - ke kapli sv. Prokopa		40	800	beton		dobrý	obec Hýsly	obec Hýsly	hlavní řad	podle zaměření
34	III	jednotná	gravitační	Hýsly - ke kapli sv. Prokopa		40	800	beton		dobrý	obec Hýsly	obec Hýsly	hlavní řad	orientační
35	III	jednotná	gravitační	Hýsly - ke kapli sv. Prokopa		40	800	beton		dobrý	obec Hýsly	obec Hýsly	hlavní řad	podle zaměření
36	III	jednotná	gravitační	Hýsly - ke kapli sv. Prokopa		40	800	beton		dobrý	obec Hýsly	obec Hýsly	hlavní řad	podle zaměření
37	III	jednotná	gravitační	Hýsly - ke kapli sv. Prokopa		40	800	beton		dobrý	obec Hýsly	obec Hýsly	hlavní řad	podle zaměření
38	III	jednotná	gravitační	Hýsly - ke kapli sv. Prokopa		40	800	beton		dobrý	obec Hýsly	obec Hýsly	hlavní řad	podle zaměření
39	III	jednotná	gravitační	Hýsly - ke kapli sv. Prokopa		40	800	beton		dobrý	obec Hýsly	obec Hýsly	hlavní řad	podle zaměření
40	III	jednotná	gravitační	Hýsly - ke kapli sv. Prokopa		22	800	beton		dobrý	obec Hýsly	obec Hýsly	hlavní řad	orientační
41	III	jednotná	gravitační	Hýsly - ke kapli sv. Prokopa		10	800	beton		dobrý	obec Hýsly	obec Hýsly	hlavní řad	orientační
42	III	jednotná	gravitační	Hýsly - ke sklípkům		61	500	beton		vyhovující	obec Hýsly	obec Hýsly	hlavní řad	orientační
43	III	jednotná	gravitační	Hýsly - ke sklípkům		60	500	beton		vyhovující	obec Hýsly	obec Hýsly	hlavní řad	podle zaměření
44	III	jednotná	gravitační	Hýsly - ke sklípkům		48	500	beton		vyhovující	obec Hýsly	obec Hýsly	hlavní řad	podle zaměření
45	III	jednotná	gravitační	Hýsly - ke sklípkům		69	500	beton		vyhovující	obec Hýsly	obec Hýsly	hlavní řad	podle zaměření

PASPORT KANALIZACE V OBCI HÝSLY - STOKOVÁ SÍŤ														
KID	Označení	Druh	Typ	Název	Popis	Délka [m]	Průměr [mm]	Materál	Požíženo	Stav	Správce	Vlastník	Funkce	Zdroj dat / přesnost
46	III	jednotná	gravitační	Hýsly - ke sklípkům	nátok	16	500	beton		vyhovující	obec Hýsly	obec Hýsly	hlavní řad	orientační
47	III.a	jednotná	gravitační	Hýsly - pod obecním úřadem		26	500	beton		dobrý	obec Hýsly	obec Hýsly	hlavní řad	orientační
48		dešťová	gravitační	Hýsly - pod obecním úřadem		7	400	beton		dobrý	obec Hýsly	obec Hýsly	přípojka	podle zaměření
49	III.a	jednotná	gravitační	Hýsly - pod obecním úřadem		26	500	beton		dobrý	obec Hýsly	obec Hýsly	hlavní řad	orientační
50	III.a	jednotná	gravitační	Hýsly - pod obecním úřadem		48	300	beton		dobrý	obec Hýsly	obec Hýsly	hlavní řad	podle zaměření
51		dešťová	gravitační	Hýsly - ke sklípkům		1	200	beton		dobrý	obec Hýsly	obec Hýsly	přípojka	orientační
52		dešťová	gravitační	Hýsly - pod obecním úřadem		1	200	beton		dobrý	obec Hýsly	obec Hýsly	přípojka	orientační
53		dešťová	gravitační	Hýsly - pod obecním úřadem		1	200	beton		dobrý	obec Hýsly	obec Hýsly	přípojka	orientační
54	IV	jednotná	gravitační	Hýsly - ke Kameňáku		85	400	beton		dobrý	obec Hýsly	obec Hýsly	hlavní řad	podle zaměření
55	IV	jednotná	gravitační	Hýsly - ke Kameňáku		103	400	beton		dobrý	obec Hýsly	obec Hýsly	hlavní řad	podle zaměření
56	IV	jednotná	gravitační	Hýsly - ke Kameňáku		103	400	beton		dobrý	obec Hýsly	obec Hýsly	hlavní řad	podle zaměření
57	IV	jednotná	gravitační	Hýsly - pod obecním úřadem		17	400	beton		dobrý	obec Hýsly	obec Hýsly	hlavní řad	podle zaměření
58	IV	jednotná	gravitační	Hýsly - pod obecním úřadem		36	400	beton		dobrý	obec Hýsly	obec Hýsly	hlavní řad	podle zaměření
59	IV.a	jednotná	gravitační	Hýsly - ke Kameňáku		82	400	beton		dobrý	obec Hýsly	obec Hýsly	hlavní řad	podle zaměření
60	IV.a	jednotná	gravitační	Hýsly - ke Kameňáku		162	400	beton		dobrý	obec Hýsly	obec Hýsly	hlavní řad	orientační
61		dešťová	gravitační	Hýsly - ke Kameňáku		3	200	beton		vyhovující	obec Hýsly	obec Hýsly	přípojka	orientační
62	IV.a	jednotná	gravitační	Hýsly - pod vodojemem		26	600	beton		dobrý	obec Hýsly	obec Hýsly	hlavní řad	orientační
63	IV.a	jednotná	gravitační	Hýsly - pod vodojemem		39	600	beton		dobrý	obec Hýsly	obec Hýsly	hlavní řad	podle zaměření
64	IV.a	jednotná	gravitační	Hýsly - pod vodojemem		55	600	beton		dobrý	obec Hýsly	obec Hýsly	hlavní řad	podle zaměření
65	IV.a	jednotná	gravitační	Hýsly - pod vodojemem		47	600	beton		dobrý	obec Hýsly	obec Hýsly	hlavní řad	podle zaměření
66	IV.a	jednotná	gravitační	Hýsly - pod vodojemem		25	600	beton		dobrý	obec Hýsly	obec Hýsly	hlavní řad	podle zaměření
67	IV.a.1	jednotná	gravitační	Hýsly - na Moravany		21	400	beton		dobrý	obec Hýsly	obec Hýsly	hlavní řad	podle zaměření
68	IV.a.1	jednotná	gravitační	Hýsly - na Moravany		31	400	beton		dobrý	obec Hýsly	obec Hýsly	hlavní řad	podle zaměření
69	IV.a.1	jednotná	gravitační	Hýsly - na Moravany		49	400	beton		dobrý	obec Hýsly	obec Hýsly	hlavní řad	podle zaměření
70	IV.a.1	jednotná	gravitační	Hýsly - na Moravany		51	400	beton		dobrý	obec Hýsly	obec Hýsly	hlavní řad	podle zaměření
71	IV.a.2	jednotná	gravitační	Hýsly - na Moravany		43	500	beton		dobrý	obec Hýsly	obec Hýsly	hlavní řad	podle zaměření
72	IV.a.2	jednotná	gravitační	Hýsly - na Moravany		54	500	beton		dobrý	obec Hýsly	obec Hýsly	hlavní řad	podle zaměření
73	IV.a.2	jednotná	gravitační	Hýsly - na Moravany		55	400	beton		vyhovující	obec Hýsly	obec Hýsly	hlavní řad	podle zaměření
74	IV.a.2	jednotná	gravitační	Hýsly - na Moravany		51	400	beton		dobrý	obec Hýsly	obec Hýsly	hlavní řad	podle zaměření
75	IV.a.2	jednotná	gravitační	Hýsly - na Moravany		39	400	beton		dobrý	obec Hýsly	obec Hýsly	hlavní řad	podle zaměření
76	V	jednotná	gravitační	Hýsly - na Moravany		32	400	beton		dobrý	obec Hýsly	obec Hýsly	hlavní řad	podle zaměření
77	V	jednotná	gravitační	Hýsly - na Moravany		60	400	beton		dobrý	obec Hýsly	obec Hýsly	hlavní řad	podle zaměření
78	V	jednotná	gravitační	Hýsly - na Moravany		36	400	beton		dobrý	obec Hýsly	obec Hýsly	hlavní řad	podle zaměření
79	V	jednotná	gravitační	Hýsly - na Moravany		43	400	beton		dobrý	obec Hýsly	obec Hýsly	hlavní řad	podle zaměření
80	V.a	dešťová	gravitační	Hýsly - na Moravany	nátok	11	400	beton		dobrý	obec Hýsly	obec Hýsly	hlavní řad	podle zaměření
81	V	jednotná	gravitační	Hýsly - na Moravany		91	400	beton		dobrý	obec Hýsly	obec Hýsly	hlavní řad	orientační
82	V	jednotná	gravitační	Hýsly - na Moravany		61	400	beton		dobrý	obec Hýsly	obec Hýsly	hlavní řad	podle zaměření
83	V	jednotná	gravitační	Hýsly - na Moravany	výúst' V5	4	400	beton		dobrý	obec Hýsly	obec Hýsly	hlavní řad	podle zaměření
84	IV.c	jednotná	gravitační	Hýsly - pod obecním úřadem		34	600	beton		dobrý	obec Hýsly	obec Hýsly	hlavní řad	orientační
85	IV.b	jednotná	gravitační	Hýsly - pod obecním úřadem		30	300	beton		dobrý	obec Hýsly	obec Hýsly	hlavní řad	podle zaměření
86	IV.b	jednotná	gravitační	Hýsly - pod obecním úřadem		37	400	beton		dobrý	obec Hýsly	obec Hýsly	hlavní řad	podle zaměření
87	IV.b.1	jednotná	gravitační	Hýsly - pod obecním úřadem		15	400	beton		dobrý	obec Hýsly	obec Hýsly	hlavní řad	podle zaměření
88	IV.b	jednotná	gravitační	Hýsly - pod obecním úřadem	výúst' V7	37	400	beton		dobrý	obec Hýsly	obec Hýsly	hlavní řad	podle zaměření
89	IV.d	jednotná	gravitační	k domu č.p. Hýsly - u bytovek		26	200	kamenina		dobrý	obec Hýsly	obec Hýsly	hlavní řad	podle zaměření
90	IV.d	jednotná	gravitační	k domu č.p. Hýsly - u bytovek		26	200	kamenina		dobrý	obec Hýsly	obec Hýsly	hlavní řad	podle zaměření

PASPORT KANALIZACE V OBCI HÝSLY - STOKOVÁ SÍŤ														
KID	Označení	Druh	Typ	Název	Popis	Délka [m]	Průměr [mm]	Materál	Požízeno	Stav	Správce	Vlastník	Funkce	Zdroj dat / přesnost
91	IV.d	jednotná	gravitační	k domu č.p. Hýsly - u bytovek		3	200	kamenina		dobrý	obec Hýsly	obec Hýsly	hlavní řad	podle zaměření
92	IV.d	jednotná	gravitační	k domu č.p. Hýsly - u bytovek		10	200	kamenina		dobrý	obec Hýsly	obec Hýsly	hlavní řad	podle zaměření
93	IV.d.1	jednotná	gravitační	k domu č.p. Hýsly - u bytovek		36	200	kamenina		dobrý	obec Hýsly	obec Hýsly	hlavní řad	podle zaměření
94		dešťová	gravitační	Hýsly - pod obecním úřadem		1	200	beton		dobrý	obec Hýsly	obec Hýsly	přípojka	orientační
95		dešťová	gravitační	Hýsly - pod obecním úřadem		1	200	beton		dobrý	obec Hýsly	obec Hýsly	přípojka	orientační
96		dešťová	gravitační	Hýsly - na Moravany		1	200	beton		dobrý	obec Hýsly	obec Hýsly	přípojka	orientační
97		dešťová	gravitační	Hýsly - na Moravany		1	200	beton		dobrý	obec Hýsly	obec Hýsly	přípojka	orientační
98		dešťová	gravitační	Hýsly - na Moravany		1	200	kamenina		dobrý	obec Hýsly	obec Hýsly	přípojka	orientační
99		dešťová	gravitační	Hýsly - na Moravany		1	200	kamenina		dobrý	obec Hýsly	obec Hýsly	přípojka	orientační
100		dešťová	gravitační	Hýsly - na Moravany		1	200	kamenina		dobrý	obec Hýsly	obec Hýsly	přípojka	orientační
101		dešťová	gravitační	Hýsly - na Moravany		1	200	beton		dobrý	obec Hýsly	obec Hýsly	přípojka	orientační
102	VI	jednotná	gravitační	Hýsly - na Žádovice	výúst' V6	129	500	beton		dobrý	obec Hýsly	obec Hýsly	hlavní řad	orientační
103		jednotná	gravitační	Hýsly - na Žádovice		9	300	PVC		dobrý	obec Hýsly		přípojka	orientační
104		splašková	gravitační	Hýsly - na Moravany		9	200	PVC		dobrý	obec Hýsly		přípojka	ostatní
105	IV.d	jednotná	gravitační	k domu č.p. Hýsly - u bytovek		6	200	kamenina		dobrý	obec Hýsly	obec Hýsly	hlavní řad	podle zaměření
106	IV.d.1	jednotná	gravitační	k domu č.p. Hýsly - u bytovek		6	200	kamenina		dobrý	obec Hýsly	obec Hýsly	hlavní řad	podle zaměření
107	IV.d.3	jednotná	gravitační	k domu č.p. Hýsly - u bytovek		30	300	beton		dobrý	obec Hýsly	obec Hýsly	hlavní řad	orientační
108	IV.d.2	dešťová	gravitační	k domu č.p.		42	300	PVC		dobrý	obec Hýsly	obec Hýsly	hlavní řad	orientační
109	IV.d.3	dešťová	gravitační	k domu č.p.		38	300	kamenina		dobrý	obec Hýsly	obec Hýsly	hlavní řad	orientační
110	IV.d.2	dešťová	gravitační	k domu č.p.		14	250	PVC		dobrý	obec Hýsly	obec Hýsly	hlavní řad	orientační
111	IV.d	jednotná	gravitační	k domu č.p.		8	300	PVC		dobrý	obec Hýsly	obec Hýsly	hlavní řad	podle zaměření
112		splašková	gravitační	Hýsly - na Moravany		7	150	beton		dobrý	obec Hýsly		přípojka	ostatní
113		splašková	gravitační	Hýsly - na Moravany		9	150	beton		dobrý	obec Hýsly		přípojka	ostatní
114		splašková	gravitační	Hýsly - na Moravany		15	150	beton		dobrý	obec Hýsly		přípojka	ostatní
115		splašková	gravitační	Hýsly - na Moravany		6	150	beton		dobrý	obec Hýsly		přípojka	ostatní
116		splašková	gravitační	Hýsly - na Moravany		2	150	beton		dobrý	obec Hýsly		přípojka	ostatní
117		splašková	gravitační	Hýsly - na Moravany		12	150	beton		dobrý	obec Hýsly		přípojka	ostatní
118		splašková	gravitační	Hýsly - pod vodojemem		8	150	kamenina		dobrý	obec Hýsly		přípojka	ostatní
119		splašková	gravitační	Hýsly - pod vodojemem		8	150	PVC		dobrý	obec Hýsly		přípojka	ostatní
120		splašková	gravitační	Hýsly - pod vodojemem		7	150	beton		dobrý	obec Hýsly		přípojka	ostatní
121		splašková	gravitační	Hýsly - pod vodojemem		8	150	beton		dobrý	obec Hýsly		přípojka	ostatní
122		splašková	gravitační	Hýsly - pod vodojemem		8	150	beton		dobrý	obec Hýsly		přípojka	ostatní
123		splašková	gravitační	Hýsly - pod vodojemem		8	100	beton		dobrý	obec Hýsly		přípojka	ostatní
124		splašková	gravitační	Hýsly - pod vodojemem		4	150	kamenina		dobrý	obec Hýsly		přípojka	ostatní
125		splašková	gravitační	Hýsly - pod vodojemem		8	150	beton		dobrý	obec Hýsly		přípojka	ostatní
126		splašková	gravitační	Hýsly - pod vodojemem		7	150	beton		dobrý	obec Hýsly		přípojka	ostatní
127		splašková	gravitační	Hýsly - pod vodojemem		1	150	beton		dobrý	obec Hýsly		přípojka	ostatní
128		splašková	gravitační	Hýsly - na Moravany		12	150	PVC		dobrý	obec Hýsly		přípojka	ostatní
129		splašková	gravitační	Hýsly - na Moravany		15	200	beton		dobrý	obec Hýsly		přípojka	ostatní
130		splašková	gravitační	Hýsly - na Moravany		14	200	beton		dobrý	obec Hýsly		přípojka	ostatní
131		splašková	gravitační	Hýsly - na Moravany		15	200	beton		dobrý	obec Hýsly		přípojka	ostatní
132		splašková	gravitační	Hýsly - na Moravany		14	150	beton		dobrý	obec Hýsly		přípojka	ostatní
133		splašková	gravitační	Hýsly - na Moravany		4	150	beton		špatný	obec Hýsly		přípojka	ostatní
134	IV.d	splašková	gravitační	Hýsly - na Moravany		14	150	beton		dobrý	obec Hýsly	obec Hýsly	přípojka	podle zaměření
135	IV.d	splašková	gravitační	Hýsly - na Moravany		4	150	beton		dobrý	obec Hýsly	obec Hýsly	přípojka	podle zaměření

PASPORT KANALIZACE V OBCI HÝSLY - STOKOVÁ SÍŤ														
KID	Označení	Druh	Typ	Název	Popis	Délka [m]	Průměr [mm]	Materál	Pořizeno	Stav	Správce	Vlastník	Funkce	Zdroj dat / přesnost
136	IV.d	splašková	gravitační	Hýsly - na Moravany		6	150	beton		dobrý	obec Hýsly	obec Hýsly	přípojka	podle zaměření
137	IV.d	splašková	gravitační	Hýsly - na Moravany		5	150	beton		dobrý	obec Hýsly	obec Hýsly	přípojka	podle zaměření
138		splašková	gravitační	Hýsly - na Moravany		9	150	beton		dobrý	obec Hýsly	obec Ratiškovice	přípojka	ostatní
139		splašková	gravitační	Hýsly - na Moravany		7	150	PVC		dobrý	obec Hýsly	obec Ratiškovice	přípojka	ostatní
140		splašková	gravitační	Hýsly - na Moravany		10	150	PVC		dobrý	obec Hýsly	obec Ratiškovice	přípojka	ostatní
141		splašková	gravitační	Hýsly - na Moravany		10	150	kamenina		dobrý	obec Hýsly	obec Ratiškovice	přípojka	ostatní
142		splašková	gravitační	Hýsly - na Moravany		10	150	kamenina		dobrý	obec Hýsly	obec Ratiškovice	přípojka	ostatní
143	A2	splašková	gravitační	Hýsly - ke kapli sv. Prokopa		8	150	beton		dobrý	obec Hýsly	obec Ratiškovice	přípojka	ostatní
144	A2	splašková	gravitační	Hýsly - ke kapli sv. Prokopa		9	150	kamenina		dobrý	obec Hýsly	obec Ratiškovice	přípojka	ostatní
145	A2	splašková	gravitační	Hýsly - ke kapli sv. Prokopa		9	150	beton		dobrý	obec Hýsly	obec Ratiškovice	přípojka	ostatní
146	A2	splašková	gravitační	Hýsly - ke kapli sv. Prokopa		9	150	PP		dobrý	obec Hýsly	obec Ratiškovice	přípojka	ostatní
147	A2	dešťová	gravitační	Hýsly - ke kapli sv. Prokopa		8	150	beton		dobrý	obec Hýsly	obec Ratiškovice	přípojka	ostatní
148	A2	splašková	gravitační	Hýsly - ke kapli sv. Prokopa		9	150	beton		dobrý	obec Hýsly	obec Ratiškovice	přípojka	ostatní
149	A2	dešťová	gravitační	Hýsly - ke kapli sv. Prokopa		9	150	beton		dobrý	obec Hýsly	obec Ratiškovice	přípojka	ostatní
150	A2	splašková	gravitační	Hýsly - ke kapli sv. Prokopa		9	150	kamenina		dobrý	obec Hýsly	obec Ratiškovice	přípojka	ostatní
151	A2a	splašková	gravitační	Hýsly - ke kapli sv. Prokopa		9	150	beton		dobrý	obec Hýsly	obec Ratiškovice	přípojka	ostatní
152	A2a	splašková	gravitační	Hýsly - ke kapli sv. Prokopa		8	150	beton		dobrý	obec Hýsly	obec Ratiškovice	přípojka	ostatní
153	A2	splašková	gravitační	Hýsly - ke kapli sv. Prokopa		7	150	beton		dobrý	obec Hýsly	obec Ratiškovice	přípojka	ostatní
154	A2	splašková	gravitační	Hýsly - ke kapli sv. Prokopa		9	150	PVC		dobrý	obec Hýsly	obec Ratiškovice	přípojka	ostatní
155	A2	splašková	gravitační	Hýsly - ke kapli sv. Prokopa		8	150	beton		dobrý	obec Hýsly	obec Ratiškovice	přípojka	ostatní

PASPORT KANALIZACE V OBCI HÝSLY - ŠACHTY												
KID	Typ poklopu	Název	Popis	Rozměr	Požízeno	Výška vrchu	Výška dna	Hloubka	Stav	Správce	Vlastník	Zdroj dat / přesnost
1	vpust'	Hýsly - k hřišti	litinová mříž 600x600	-	-	214.87	213.50	1.37	dobry	obec Hýsly	obec Hýsly	podle zaměření
2	litinový D400	Hýsly - k hřišti		-	-	214.90	213.94	0.96	dobry	obec Hýsly	obec Hýsly	podle zaměření
3	litinový D400	Hýsly - k hřišti		-	-	215.60	214.19	1.41	dobry	obec Hýsly	obec Hýsly	podle zaměření
4	litinový D400	Hýsly - k hřišti	skrytá šachta	-	-				dobry	obec Hýsly	obec Hýsly	podle zaměření
5	litinový D400	Hýsly - k hřišti		-	-	216.75	214.79	1.96	dobry	obec Hýsly	obec Hýsly	podle zaměření
6	litinový D400	Hýsly - k hřišti		-	-	217.71	215.55	2.16	dobry	obec Hýsly	obec Hýsly	podle zaměření
7	vpust'	Hýsly - k hřišti	litinová mříž 500x400	-	-	217.79	215.99	1.80	vyhovující	obec Hýsly	obec Hýsly	podle zaměření
8	vpust'	Hýsly - k hřišti	litinová mříž 600x600	-	-	217.79	215.99	1.80	vyhovující	obec Hýsly	obec Hýsly	podle zaměření
9	vpust'	Hýsly - k hřišti	litinová mříž 600x600	-	-	217.54	216.72	0.82	špatný	obec Hýsly	obec Hýsly	podle zaměření
10	vpust'	Hýsly - ke kapli sv. Prokopa	litinová mříž 500x500	-	-	215.86	212.56	3.30	dobry	obec Hýsly	obec Hýsly	podle zaměření
11	vpust'	Hýsly - ke kapli sv. Prokopa	litinová mříž 500x500	-	-	218.63	214.03	4.60	dobry	obec Hýsly	obec Hýsly	podle zaměření
12	vpust'	Hýsly - ke kapli sv. Prokopa	litinová mříž 500x500	-	-	221.46	216.42	5.04	dobry	obec Hýsly	obec Hýsly	podle zaměření
13	vpust'	Hýsly - ke kapli sv. Prokopa	litinová mříž DIN 500x500	-	-	223.41	218.79	4.62	dobry	obec Hýsly	obec Hýsly	podle zaměření
14	vpust'	Hýsly - ke kapli sv. Prokopa	litinová mříž 500x500	-	-	225.27	221.19	4.08	dobry	obec Hýsly	obec Hýsly	podle zaměření
15	vpust'	Hýsly - ke kapli sv. Prokopa	litinová mříž 500x500	-	-	227.51	223.71	3.80	dobry	obec Hýsly	obec Hýsly	podle zaměření
16	vpust'	Hýsly - ke kapli sv. Prokopa	litinová mříž DIN 500x500	-	-	230.21	226.08	4.13	dobry	obec Hýsly	obec Hýsly	podle zaměření
17	vpust'	Hýsly - ke kapli sv. Prokopa	litinová mříž 500x500	-	-	232.57	228.42	4.15	dobry	obec Hýsly	obec Hýsly	podle zaměření
18	vpust'	Hýsly - na Žádovce	litinová mříž 600x600	-	-	233.47	232.02	1.45	dobry	obec Hýsly	obec Hýsly	podle zaměření
19	vpust'	Hýsly - na Žádovce	litinová mříž 500x500	-	-	234.04	232.70	1.34	dobry	obec Hýsly	obec Hýsly	podle zaměření
20	vpust'	Hýsly - na Žádovce	litinová mříž 500x500	-	-	234.49	233.37	1.12	dobry	obec Hýsly	obec Hýsly	podle zaměření
21	vpust'	Hýsly - na Žádovce	litinová mříž 500x500	-	-	235.10	233.46	1.64	dobry	obec Hýsly	obec Hýsly	podle zaměření
22	vpust'	Hýsly - na Žádovce	2x litinová mříž 500x500	-	-	235.51	234.24	1.27	dobry	obec Hýsly	obec Hýsly	podle zaměření
23	vpust'	Hýsly - ke kapli sv. Prokopa	litinová mříž 500x500	-	-	219.18	218.18	1.00	dobry	obec Hýsly	obec Hýsly	podle zaměření
24	vpust'	Hýsly - ke kapli sv. Prokopa	litinová mříž 500x500	-	-	215.77	212.57	3.20	vyhovující	obec Hýsly	obec Hýsly	podle zaměření
25	vpust'	Hýsly - ke kapli sv. Prokopa	litinová mříž 500x500	-	-	218.60	214.10	4.50	vyhovující	obec Hýsly	obec Hýsly	podle zaměření
26	vpust'	Hýsly - ke kapli sv. Prokopa	litinová mříž 500x500	-	-	221.50	216.84	4.66	dobry	obec Hýsly	obec Hýsly	podle zaměření
27	vpust'	Hýsly - ke kapli sv. Prokopa	litinová mříž 500x500	-	-	223.33	218.83	4.50	dobry	obec Hýsly	obec Hýsly	podle zaměření
28	vpust'	Hýsly - ke kapli sv. Prokopa	litinová mříž DIN 500x500	-	-	225.31	221.31	4.00	dobry	obec Hýsly	obec Hýsly	podle zaměření
29	vpust'	Hýsly - ke kapli sv. Prokopa	litinová mříž DIN 500x500	-	-	227.56	223.79	3.77	dobry	obec Hýsly	obec Hýsly	podle zaměření
31	vpust'	Hýsly - ke kapli sv. Prokopa	litinová mříž 500x500	-	-	230.00	226.30	3.70	dobry	obec Hýsly	obec Hýsly	podle zaměření
32	vpust'	Hýsly - ke kapli sv. Prokopa	litinová mříž DIN 500x500	-	-	232.71	228.71	4.00	dobry	obec Hýsly	obec Hýsly	podle zaměření
33	vpust'	Hýsly - ke kapli sv. Prokopa	litinová mříž 500x500	-	-	233.70	231.95	1.75	dobry	obec Hýsly	obec Hýsly	podle zaměření
34	beton	Hýsly - pod obecním úřadem		-	-				špatný	obec Hýsly	obec Hýsly	podle zaměření
35	vpust'	Hýsly - ke sklípkům	litinová mříž 500x500	-	-	239.49	238.49	1.00	dobry	obec Hýsly	obec Hýsly	podle zaměření
36	betonový A15	Hýsly - ke sklípkům		-	-	243.17	241.17	2.00	dobry	obec Hýsly	obec Hýsly	podle zaměření
37	betonový A15	Hýsly - ke sklípkům		-	-	246.77	244.72	2.05	dobry	obec Hýsly	obec Hýsly	podle zaměření
38	betonový A15	Hýsly - ke sklípkům		-	-	252.74	250.94	1.80	dobry	obec Hýsly	obec Hýsly	podle zaměření
39	vpust'	Hýsly - pod obecním úřadem	litinová mříž 500x500	-	-	234.51	233.01	1.50	dobry	obec Hýsly	obec Hýsly	podle zaměření
40	litinový B125	Hýsly - pod obecním úřadem		-	-	235.14	233.64	1.50	dobry	obec Hýsly	obec Hýsly	podle zaměření
41	betonový B125	Hýsly - pod obecním úřadem		-	-	236.32	235.10	1.22	dobry	obec Hýsly	obec Hýsly	podle zaměření
42	vpust'	Hýsly - pod obecním úřadem	litinová mříž 500x500	-	-	235.97	234.87	1.10	vyhovující	obec Hýsly	obec Hýsly	podle zaměření
43	vpust'	Hýsly - pod obecním úřadem	litinová mříž 500x500	-	-	235.33			vyhovující	obec Hýsly	obec Hýsly	podle zaměření
44	vpust'	Hýsly - pod obecním úřadem	litinová mříž 500x500	-	-				vyhovující	obec Hýsly	obec Hýsly	podle zaměření
45	litinový B125	Hýsly - pod obecním úřadem		-	-	235.44	233.44	2.00	dobry	obec Hýsly	obec Hýsly	podle zaměření
46	litinový B125	Hýsly - pod obecním úřadem		-	-	235.60	233.98	1.62	dobry	obec Hýsly	obec Hýsly	podle zaměření

PASPORT KANALIZACE V OBCI HÝSLY - ŠACHTY												
KID	Typ poklopu	Název	Popis	Rozměr	Pořizeno	Výška vrchu	Výška dna	Hloubka	Stav	Správce	Vlastník	Zdroj dat / přesnost
47	litinový D400	Hýsly - na Moravany		-	-	236.27		1.14	dobrý	obec Hýsly	obec Hýsly	podle zaměření
48	betonový A15	Hýsly - ke Kameňáku		-	-	227.41	225.43	1.98	dobrý	obec Hýsly	obec Hýsly	podle zaměření
49	betonový A15	Hýsly - ke Kameňáku		-	-	221.38	219.13	2.25	dobrý	obec Hýsly	obec Hýsly	podle zaměření
50	betonový A15	Hýsly - ke Kameňáku		-	-	231.56	229.86	1.70	dobrý	obec Hýsly	obec Hýsly	podle zaměření
51	litinový B125	Hýsly - na Moravany		-	-	236.77	234.25	2.52	dobrý	obec Hýsly	obec Hýsly	podle zaměření
52	vpust'	Hýsly - pod vodojemem	litinová mříž 500x500	-	-	240.26	238.41	1.85	dobrý	obec Hýsly	obec Hýsly	podle zaměření
53	vpust'	Hýsly - pod vodojemem	litinová mříž 500x500	-	-	244.94	243.16	1.78	dobrý	obec Hýsly	obec Hýsly	podle zaměření
54	vpust'	Hýsly - pod vodojemem	litinová mříž 500x500	-	-	249.81	247.45	2.36	dobrý	obec Hýsly	obec Hýsly	podle zaměření
55	vpust'	Hýsly - pod vodojemem	litinová mříž 500x500	-	-	252.20	251.66	0.54	dobrý	obec Hýsly	obec Hýsly	podle zaměření
56	litinový B125	Hýsly - na Moravany		-	-	236.53	234.72	1.81	dobrý	obec Hýsly	obec Hýsly	podle zaměření
57	litinový B125	Hýsly - na Moravany		-	-	236.61	235.21	1.40	dobrý	obec Hýsly	obec Hýsly	podle zaměření
58	litinový B125	Hýsly - na Moravany		-	-	236.83	235.56	1.27	dobrý	obec Hýsly	obec Hýsly	podle zaměření
59	litinový B125	Hýsly - na Moravany		-	-	236.78	234.85	1.93	dobrý	obec Hýsly	obec Hýsly	podle zaměření
60	litinový B125	Hýsly - na Moravany		-	-	237.11	235.61	1.50	dobrý	obec Hýsly	obec Hýsly	podle zaměření
61	litinový B125	Hýsly - na Moravany		-	-	237.71	236.37	1.34	dobrý	obec Hýsly	obec Hýsly	podle zaměření
62	litinový B125	Hýsly - na Moravany		-	-	238.43	237.16	1.27	dobrý	obec Hýsly	obec Hýsly	podle zaměření
63	litinový B125	Hýsly - na Moravany		-	-	239.03	237.82	1.21	dobrý	obec Hýsly	obec Hýsly	podle zaměření
64	litinový B125	Hýsly - na Moravany		-	-	238.54	237.12	1.42	dobrý	obec Hýsly	obec Hýsly	podle zaměření
65	litinový B125	Hýsly - na Moravany		-	-	237.58	236.39	1.19	dobrý	obec Hýsly	obec Hýsly	podle zaměření
66	litinový B125	Hýsly - na Moravany		-	-	237.49	235.97	1.52	dobrý	obec Hýsly	obec Hýsly	podle zaměření
67	litinový B125	Hýsly - na Moravany		-	-	237.32	235.52	1.80	dobrý	obec Hýsly	obec Hýsly	podle zaměření
68	betonový A15	Hýsly - na Moravany		-	-	233.07	231.52	1.55	dobrý	obec Hýsly	obec Hýsly	podle zaměření
69	betonový A15	Hýsly - na Moravany		-	-	231.65	229.68	1.97	dobrý	obec Hýsly	obec Hýsly	podle zaměření
70	litina/beton D400	Hýsly - u bytovek		-	-	237.77	235.67	2.10	dobrý	obec Hýsly	obec Hýsly	podle zaměření
71	betonový D400	Hýsly - u bytovek		-	-	237.97	235.07	2.90	dobrý	obec Hýsly	obec Hýsly	podle zaměření
72	betonový B125	Hýsly - u bytovek		-	-	238.68	236.14	2.54	dobrý	obec Hýsly	obec Hýsly	podle zaměření
73	litina/beton D400	Hýsly - u bytovek		-	-	238.66	236.76	1.90	dobrý	obec Hýsly	obec Hýsly	podle zaměření
74	vpust'	Hýsly - na Žádovici	litinová mříž DIN 500x500	-	-	234.54	233.44	1.10	dobrý	obec Hýsly	obec Hýsly	podle zaměření
75	betonový B125	Hýsly - u bytovek		-	-	238.66	236.76	1.90	dobrý	obec Hýsly	obec Hýsly	podle zaměření
76	litina/beton D400	Hýsly - u bytovek		-	-			1.33	dobrý	obec Hýsly	obec Hýsly	orientační
77	betonový D400	Hýsly - u bytovek		-	-	237.97	235.07	1.71	dobrý	obec Hýsly	obec Hýsly	podle zaměření
78	betonový B125	Hýsly - u bytovek		-	-			2.50	dobrý	obec Hýsly	obec Hýsly	podle zaměření

PASPORT KANALIZACE V OBCI HÝSLY - OSTATNÍ ZAŘÍZENÍ

KID	Druh	Název	Popis	Stav	Správce	Vlastník
1	vpust'	Hýsly - k hřišti	obrubičková vpust'	dobrý	obec Hýsly	obec Hýsly
2	vpust'	Hýsly - k hřišti	litinová mříž 400x400	vyhovující	obec Hýsly	obec Hýsly
3	vpust'	Hýsly - na Žádovice	litinová mříž 500x500	dobrý	obec Hýsly	obec Hýsly
4	horská vpust'	Hýsly - na Žádovice	4x litinová mříž 500x500	vyhovující	obec Hýsly	obec Hýsly
5	horská vpust'	Hýsly - na Žádovice	4x litinová mříž 500x500	vyhovující	obec Hýsly	obec Hýsly
6	vpust'	Hýsly - na Žádovice	litinová mříž 500x500	dobrý	obec Hýsly	obec Hýsly
7	horská vpust'	Hýsly - pod obecním úřadem	litinová mříž	dobrý	obec Hýsly	obec Hýsly
9	vpust'	Hýsly - ke sklípčům	litinová mříž 400x400	dobrý	obec Hýsly	obec Hýsly
10	vpust'	Hýsly - pod obecním úřadem	litinová mříž 500x500	vyhovující	obec Hýsly	obec Hýsly
11	vpust'	Hýsly - pod obecním úřadem	litinová mříž 500x500	vyhovující	obec Hýsly	obec Hýsly
12	horská vpust'	Hýsly - pod obecním úřadem	litinová mříž	dobrý	obec Hýsly	obec Hýsly
14	vpust'	Hýsly - pod obecním úřadem	litinová mříž 500x500	vyhovující	obec Hýsly	obec Hýsly
15	septik	Hýsly - u bytovek	8.8 x 4 m	dobrý	obec Hýsly	obec Hýsly
16	horská vpust'	Hýsly - pod vodojemem	litinová mříž 3.2 m	dobrý	obec Hýsly	obec Hýsly
17	horská vpust'	Hýsly - pod vodojemem	litinová mříž 4.3 m	dobrý	obec Hýsly	obec Hýsly
18	horská vpust'	Hýsly - ke Kameňáku	litinová mříž 5.5 m	dobrý	obec Hýsly	obec Hýsly
19	vpust'	Hýsly - pod obecním úřadem	litinová obrubičková vpust'	vyhovující	obec Hýsly	obec Hýsly
20	vpust'	Hýsly - na Moravany	litinová mříž 500x500	vyhovující	obec Hýsly	obec Hýsly
21	vpust'	Hýsly - na Moravany	litinová mříž 500x500	vyhovující	obec Hýsly	obec Hýsly
22	vpust'	Hýsly - na Moravany	litinová obrubičková vpust'	vyhovující	obec Hýsly	obec Hýsly
23	vpust'	Hýsly - na Moravany	litinová mříž 500x500	vyhovující	obec Hýsly	obec Hýsly
24	vpust'	Hýsly - na Moravany	litinová mříž 500x500	vyhovující	obec Hýsly	obec Hýsly
25	vpust'	Hýsly - na Moravany	litinová mříž 500x500	vyhovující	obec Hýsly	obec Hýsly
26	vpust'	Hýsly - ke sklípčům		vyhovující	obec Hýsly	obec Hýsly

PASPORT KANALIZACE V OBCI HÝSLY- KLAD LISTŮ



1

2

3

4

5

PASPORT KANALIZACE V OBCI HÝSLY- LIST 1

LEGENDA OBJEKTŮ

Ostatní zařízení

- Dešťová vpust'
- Odlehčovací komora
- septik

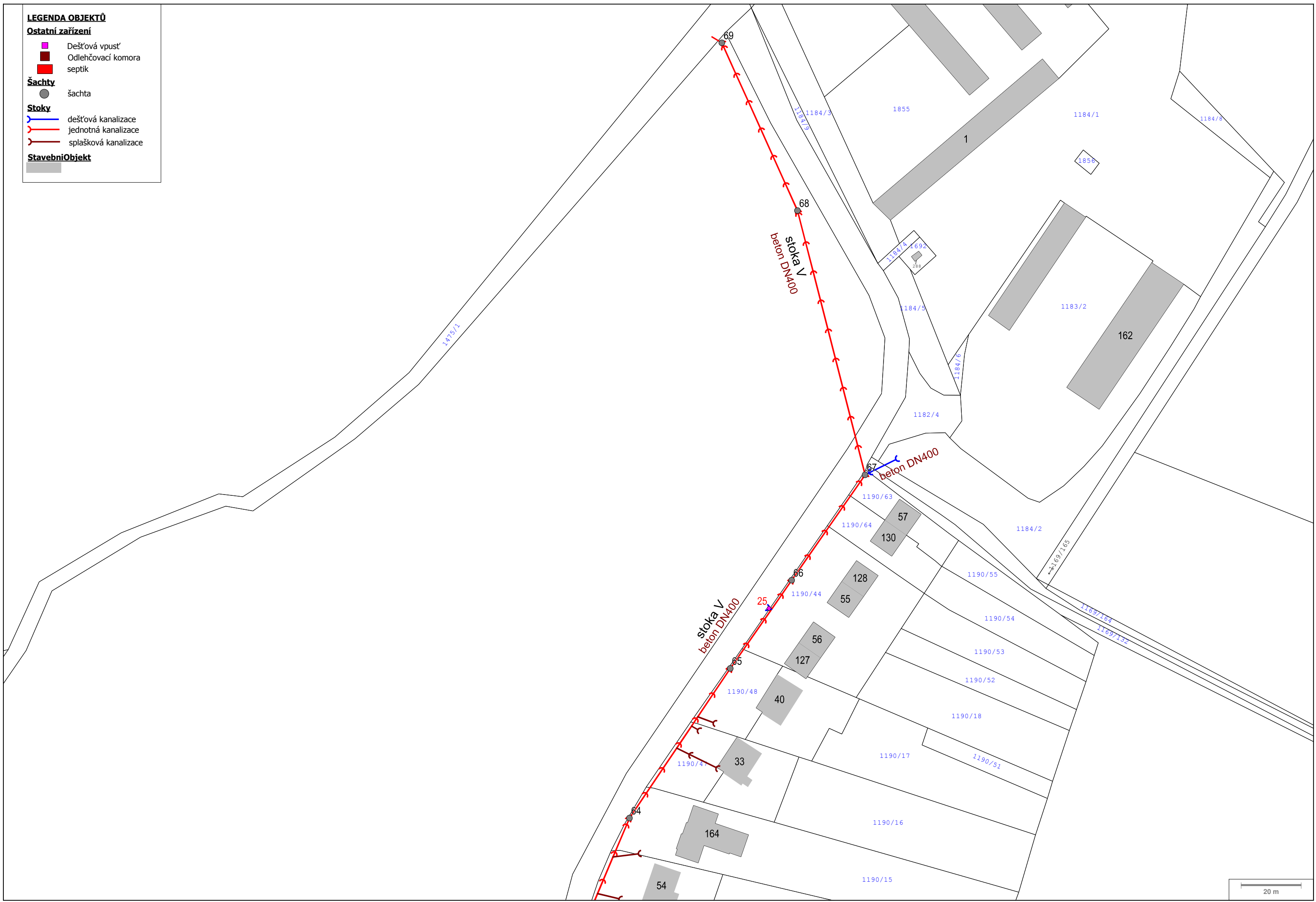
Šachty

- šachta

Stoky

- dešťová kanalizace
- jednotná kanalizace
- splašková kanalizace

Stavební Objekt



PASPORT KANALIZACE V OBCI HÝSLY- LIST 2

LEGENDA OBJEKTŮ

Ostatní zařízení

- Dešťová vpust'
- Odlehčovací komora septik

Šachty

- šachta

Stoky

- dešťová kanalizace
- jednotná kanalizace
- splašková kanalizace

Stavební Objekt



20 m

PASPORT KANALIZACE V OBCI HÝSLY- LIST 3

LEGENDA OBJEKTŮ

Ostatní zařízení

- Dešťová vpust'
- Odlehčovací komora
- septik

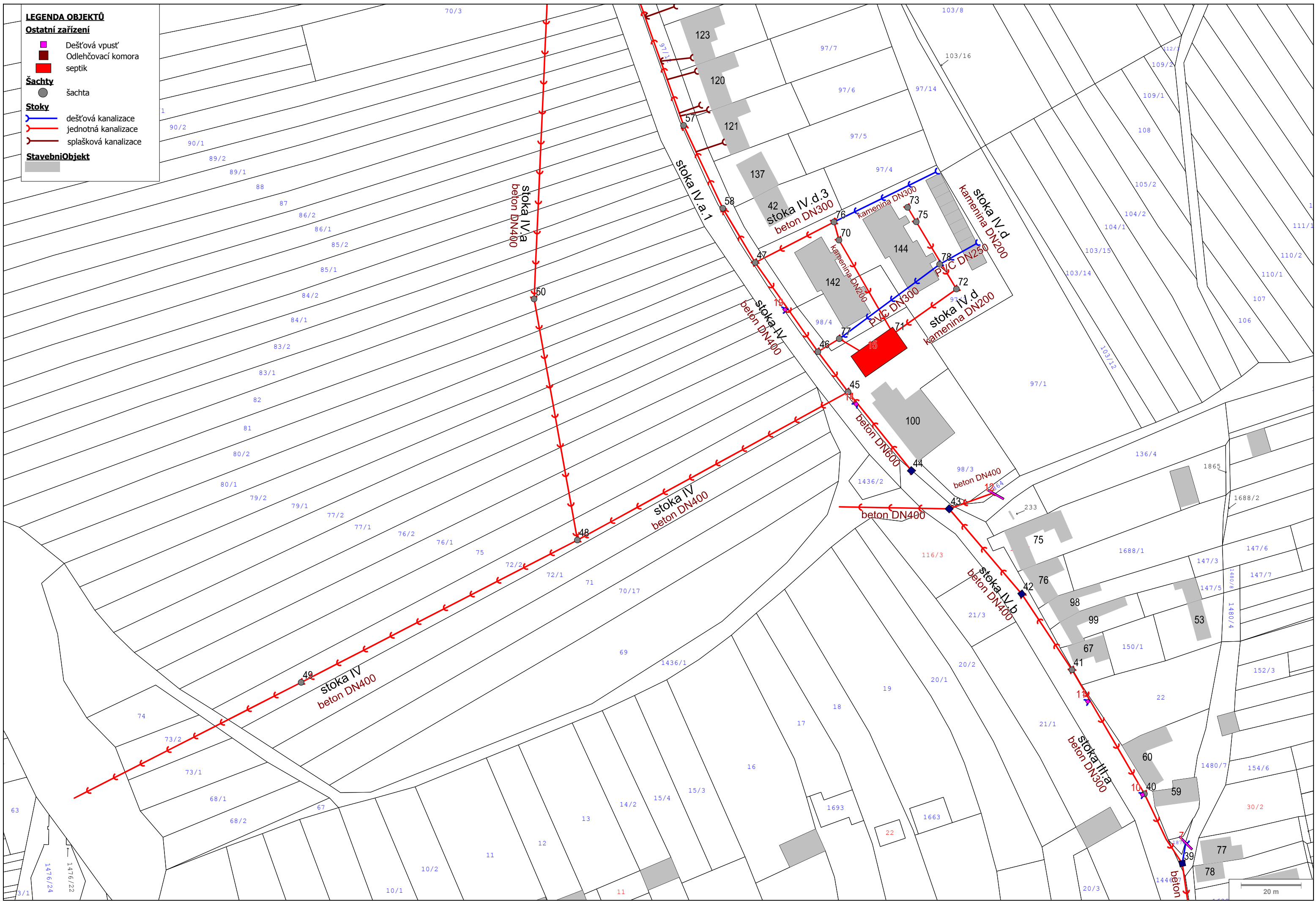
Šachty

- šachta

Stoky

- dešťová kanalizace
- jednotná kanalizace
- splašková kanalizace

Stavební Objekt



PASPORT KANALIZACE V OBCI HÝSLY- LIST 4

LEGENDA OBJEKTŮ

- Ostatní zařízení**
 - Dešťová vpusť
 - Odlehčovací komora septik
- Šachty**
 - šachta
- Stoky**
 - dešťová kanalizace
 - jednotná kanalizace
 - splašková kanalizace
- Stavební Objekt**



